

DIGITAL SIGNAGE - Spezifikationen zur Anlieferung von Bild- und Audio-Daten

Die Digital Signages (DOOH-Cinema Screens) eines Kinocenters sind als geschlossenes System zu betrachten. Je nach Kinocenter werden die Spots/Standbilder auf beiden Bildformaten – Landscape und Portrait ausgestrahlt. Es ist darauf zu achten, dass beide Formate gemäss technischer Spezifikationen anzuliefern sind.

Eigenschaften der Daten

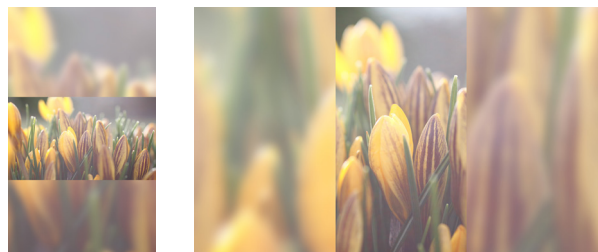
	Standbild	Video / Animation
Dateiformat	JPG, TIFF, PNG	mp4
Video Codec	-	h264*
Framerate	-	24** oder 25 (Bilder pro Sekunde)
Auflösung Landscape	1920 x 1080	1920 x 1080
Auflösung Portrait	1080 x 1920	1080 x 1920
Punktdichte	72 dpi	72 dpi
Datenrate	-	50-100 MBit/s
Spotlänge	Fest definiert durch Auftragsbestätigung	Fest definiert durch Auftragsbestätigung
Audio	-	Tonlos

* Bitte wählen Sie bei Verwendung eines komprimierten Video Codecs die max. mögl. Bildqualität.

** die finale Datei wird mit 25 fps ausgespielt.

Formatadaption

- Bitte liefern Sie wenn möglich die Produktionsdaten in **Quer- (Landscape) sowie Hochformat (Portrait)** an.
- Sollte eines der Formate nicht zur Verfügung stehen, wenden wir eine **Adaption nach folgendem Muster** an.



Anlieferung (Achtung: immer nur einen Spot pro Upload-Vorgang hochladen)

- **Anlieferfrist:** 6 Arbeitstage vor Kampagnenstart (Upload muss bis 12 Uhr abgeschlossen sein). Bei Anlieferung von mehr als 2 Spots je Sprachregion, beträgt die Anlieferungsfrist 10 Arbeitstage vor Kampagnenstart. Bitte teilen Sie uns bei mehreren Spots die gewünschte Spotanweisung mit.
- **Bereitstellung der Daten:** über unser Upload-Portal <https://upload.weischer.net>. (Der Internet Explorer steht für die Nutzung des Upload Portals nicht zur Verfügung.)
- **Freigabeidentifikation:** Erhalten Sie von Ihrem Ansprechpartner

Die Bild- und Audiodaten müssen **exakt gleich lang** sein und **ohne technischen Vor-/Abspann** hochgeladen werden. Folgende Upload-Möglichkeiten stehen zur Wahl:

DCP (Digital Cinema Package)

- 1xMXF (Video), 1xMXF (Audio), Asset Map, Composition Playlist (CPL), Packing List (PKL)

Video Container & Audiodateien (H264, H265 (HEVc), ProRes, MPEG1, MPEG2)

- Bild-Daten: MP4, MOV, MPEG
- Audio-Daten: WAV, AIFF (48kHz/96kHz, 24bit)

Einzelbildsequenzen & Audiodateien

- Bild-Daten: TIF, JPEG, PNG, DPX
- Audio-Daten: WAV, AIFF (48kHz/96kHz, 24bit)

Standbilder (nur 1 Bild erforderlich, bei Upload bitte gewünschte Vorführdauer angeben)

- Bild-Daten: TIF, JPEG, PNG

DIGITAL SIGNAGE - specifications for the delivery of picture and audio data

The Digital Signages (DOOH-Cinema Screens) of a cinema centre are to be viewed as a closed system. The spots/still images on both image formats are broadcast as landscape and portrait depending on the cinema centre. It is important to note that both formats must be delivered in accordance with the technical specifications.

data specifications

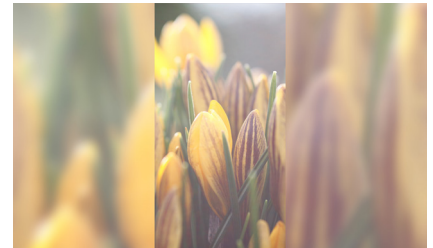
	Still Image	Video / Animation
file format	JPG, TIFF, PNG	mp4
Video Codec	-	h264*
Framerate	-	24** oder 25 (frames per second)
Resolution Landscape	1920 x 1080	1920 x 1080
Resolution Portrait	1080 x 1920	1080 x 1920
Point density	72 dpi	72 dpi
Bitrate	-	50-100 MBit/s
Duration	defined by order confirmation	defined by order confirmation
Audio	-	mute

* Please select the lowest compression rate when using a compressed file format.

** the final spot will be played back in 25 fps.

format adjustment

- If possible, please supply the production data in **landscape and portrait format**.
- If a format is missing, it can be created automatically from an existing format. The suitable option is offered on our upload page during the upload process.



delivery (Attention: only one spot per upload process)

- **Delivery deadline: 6 workdays prior to the start of the campaign, until 12 am. (Data must be fully uploaded).** For the delivery of more than 2 adverts per language region, the delivery deadline is 10 working days before the start of the campaign. Please let us know the desired spot instruction for multiple spots.
- **Delivery:** Please use our upload portal <https://upload.weischer.net> to provide your data.
- **Approval identification:** Please ask your contact person for the approval identification.

The image and audio data must be of **exactly the same length** and uploaded **without technical preamble/abstracts**.

The following upload options are available:

DCP (Digital Cinema Package)

- 1xMXF (Video), 1xMXF (Audio), Asset Map, Composition Playlist (CPL), Packing List (PKL)

video container & audio data (H264, H265 (HEVc), ProRes (without alpha-channel, MPEG1, MPEG2))

- image data: MP4, MOV, MPEG
- audio data: WAV, AIFF (48kHz/96kHz, 24bit)

frame sequence & audio data

- image data: TIF, JPEG, PNG, DPX
- audio data: WAV, AIFF (48kHz/96kHz, 24bit)

single image sequences (upload 1 image and declare running time)

- image data: TIF, JPEG, PNG