

SPEZIFIKATIONEN ZUR ANLIEFERUNG VON BILD- UND AUDIO-DATEN

Jeder Werbespot zur Vorführung im Kino muss bestimmte technische Eigenschaften haben, die eine einwandfreie Wiedergabe von Bild und Ton gewährleisten. Alle Werbespots werden automatisch daraufhin überprüft und wenn notwendig/möglich angepasst. Danach wird ein Digital Cinema Package (DCP) erstellt und den Kinos bereitgestellt.

EIGENSCHAFTEN BILD-DATEN

Bewegtbild (Standbild: siehe unten)

- Bildwechselfrequenz Kino: **24 fps** (Bilder pro Sek.)
- Platzierung wichtiger Bildinformationen im **Action-Safe-Bereich** (5% vom Bildrand entfernt)



Action-Safe

- Akzeptierte Auflösungen:
2k Flat (**1998 x 1080**) / Full HD (**1920 x 1080**)
4k Flat (**3996 x 2160**) / Ultra HD (**3840 x 2160**)*
* Nur ausgewählte Kinosäle können volle 4K Auflösung zeigen.
- **RGB-Farbraum** (bei DCP Anlieferung: **XYZ-Farbraum**)
- Bitte wählen Sie bei Verwendung eines komprimierten Dateiformats die max. mögliche Bildqualität.

Standbild

- Mindestauflösung:
2k Flat (**1998 x 1080**) / Full HD (**1920 x 1080**)*
* Höhere Auflösungen unter Beibehaltung des Bildseitenverhältnisses möglich
- Platzierung wichtiger Bildinformationen im **Action-Safe-Bereich** (5% vom Bildrand entfernt) jetzt prüfen → [Safe Area Viewer](#)

EIGENSCHAFTEN AUDIO-DATEN

5.1 Soundmix

- 5.1 Kino-Mischung nach Tonnorm **82dB leq (m)** als **6 diskrete Kanäle L/R/C/LFE/LS/RS**.

Stereo

- **2 diskrete Kanäle L/R** nach Tonnorm **82dB leq (m)**. **Hinweis:** Aus angelieferten Stereotönen wird mithilfe eines „Remap-Verfahrens“ ein 5.1. Mix unter Einbehaltung der Tonnorm 82dB leq(m) erstellt.

Achtung:

Die maximale Lautstärke für den Inhalt des Kino-Vorprogramms ist auf **82 dB leq (m)** festgelegt und wird mit Hilfe des „Dolby Media Meter“ ermittelt. Bitte beachten Sie, dass wir die Überschreitung des Maximalpegels 82 dB leq (m) prüfen und ggf. anpassen. Tondateien mit einem Lautstärkepegel unterhalb von 82 dB leq(m), können von uns kostenlos angepasst und die Lautstärkepegel gemäß der Tonnorm (um max. 12dB) angehoben werden. Bitte beachten Sie, dass diese Anpassungen gegenüber einer korrekt produzierten Tonabmischung zu einem abweichenden Höreindruck führen können.

Stumm

- Je nach Datei-Typ liefern Sie bitte:
 - **Keine Audiospur** für: Standbild, Einzelbildsequenz, Videocontainer ohne Ton („stumm“ ausw. bei Upload)
 - **Stumme Audiospur** für: Videocontainer inklusive Ton sowie DCP

DATEIEN (BILD- UND AUDIODATEN EXAKT GLEICH LANG, OHNE TECHN. VOR-/ABSPANN)

DCP (Digital Cinema Package)

- 1xMXF (Video), 1xMXF (Audio), Asset Map, Composition Playlist (CPL), Packing List (PKL)

Video Container & Audiodateien (H264, H265 (HEVc), ProRes, MPEG1, MPEG2)

- Bild-Daten: MP4, MOV, MPEG
- Audio-Daten: WAV, AIFF (48kHz/96kHz, 24bit)

Einzelbildsequenzen & Audiodateien

- Bild-Daten: TIF, JPEG, PNG, DPX
- Audio-Daten: WAV, AIFF (48kHz/96kHz, 24bit)

Standbilder (nur **1 Bild** erforderlich, bei Upload bitte gewünschte Vorführdauer angeben)

- Bild-Daten: TIF, JPEG, PNG

ANLIEFERUNG (ACHTUNG: IMMER NUR EINEN SPOT PRO UPLOAD-VORGANG HOCHLADEN)

- Anlieferfrist: **6 Arbeitstage vor Kinostart** (Upload muss bis 12Uhr abgeschlossen sein).
- Bereitstellung der Daten: über unser Upload-Portal <https://upload.weischer.net>. (Der Internet Explorer steht für die Nutzung des Upload Portals nicht zur Verfügung.)
- Freigabeidentifikation: Erhalten Sie von Ihrem Ansprechpartner



SPÉCIFICATIONS RELATIVES À LA LIVRAISON DES DONNÉES IMAGE ET AUDIO

Afin de garantir une lecture parfaite des images et du son, les données livrées sont vérifiées et retravaillées/modifiées si nécessaire. Un Digital Cinema Package (DCP) est ensuite créé et mis à la disposition de chacun des cinémas.

CARACTÉRISTIQUES - DONNÉES IMAGE

Image Animée

- Fréquence de rafraîchissement des données images cinéma: **24 fps** (images par seconde)
- Emplacement des principales informations relatives à l'image dans la zone « **Action Safe** » (distance de 5% par rapport au bord de l'écran)
→ [Contrôle de la zone « Action Safe »](#)



Action-Safe

- Résolution:
2k Flat (**1998 x 1080**) / Full HD (**1920 x 1080**)
4k Flat (**3996 x 2160**) / Ultra HD (**3840 x 2160**)*
*Résolution 4k que dans une sélection de salles spécifiques.
- **Espace de couleurs RVB** (pour les DCP: **espace de couleurs XYZ**)
- Merci de sélectionner la meilleure qualité d'image possible si vous utilisez un format de fichier compressé.

Image Fixe

- Résolution minimum:
2k Flat (**1998 x 1080**) / Full HD (**1920 x 1080**)*
* meilleure résolution possible avec le même rapport largeur
- Emplacement des principales informations relatives à l'image dans la zone « **Action Safe** »
→ [Contrôle de la zone « Action Safe »](#)

CARACTÉRISTIQUES - DONNÉES AUDIO

5.1 Soundmix

- Mix cinéma 5.1 conforme à la norme audio **82dB leq (m)** sous la forme de **6 canaux discrets L/R/C/LFE/LS/RS**.

Stéréo

- **2 canaux discrets L/R**, conformément à la norme audio **82dB leq (m)**. **Remarque:** un mix 5.1 est élaboré à partir des sons stéréo livrés, à l'aide d'un procédé « Remap » et conformément à la norme audio 82dB leq(m).

Attention:

Le volume sonore maximal pour le contenu de l'avant-programme du cinéma est fixé à **82 dB leq (m)** et est établie avec le logiciel „Dolby Media Meter“.

Merci de noter que nous vérifions que le dépassement du niveau maximal de 82 dB leq (m) et ajustez, si nécessaire. Les fichiers sonores avec un niveau sonore inférieur à 82 dB leq (m) peuvent être adaptés par nos et les niveaux de volume peuvent être augmentés selon la norme sonore (au max. de 12dB). Merci de noter également que l'ajustement du niveau sonore permettant d'obtenir un mix audio produit de manière conforme peut entraîner une expérience d'écoute différente de celle d'un mixage audio correctement.

Muet

- Selon le type de fichier livré, merci pour:
 - **Sans piste audio** pour: Image fixe, séquence d'images individuelles, conteneur vidéo sans l'audio (choisir „muet“)
 - **Piste audio muet** pour: contenu vidéo avec l'audio, ainsi que DCP

FICHIERS (DONNÉES IMAGE ET AUDIO PRÉSENTANT UNE DURÉE IDENTIQUE, SANS GÉNÉRIQUE TECHN. D'OUVERTURE OU DE FIN)

DCP (Digital Cinema Package)

- 1xMXF (Video), 1xMXF (Audio), Asset Map, Composition Playlist (CPL), Packing List (PKL)

Video Container & file audio (H264, H265 (HEVc), ProRes, MPEG1, MPEG2)

- Données image: MP4, MOV, MPEG
- Données audio : WAV, AIFF (48kHz/96kHz, 24bit)

Séquence d'images et fichiers audio

- Données image: TIF, JPEG, PNG, DPX
- Données audio: WAV, AIFF (48kHz/96kHz, 24bit)

Séquence d'images individuelles (merci pour télécharger **1 image** et prédéfinir la durée totale)

- Données image: TIF, JPEG, PNG

LIVRAISON (ATTENTION: MERCI POUR TÉLÉCHARGER JUSTE UN SPOT PAR PROCESSUS)

- Délai de livraison: **6 jours ouvrables avant le début de la campagne**, jusqu'à 12h (le téléchargement doit être terminé à ce moment-là).
- Mise à disposition des données : via notre portail Upload <https://upload.weischer.net>.
(Internet Explorer n'est pas disponible pour l'utilisation du portail Upload.)
- Identification de la validation : vous l'obtenez auprès de votre interlocuteur



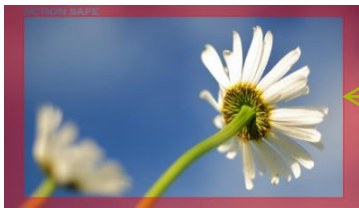
SPECIFICATIONS FOR THE DELIVERY OF PICTURE AND SOUND DATA

In order to be able to ensure a technically flawless playback of picture and sound in the cinema, the delivered picture and audio data will be reviewed and if necessary reprocessed / adapted. Subsequently, a Digital Cinema Package (DCP) will be generated according to DCI and made available to the respective cinemas.

SPECIFICATIONS - IMAGE DATA SPECIFICATIONS - AUDIO DATA

Moving Image

- Frame rate cinema: **24 fps** (frames per second)
- Positioning of important picture information in the 5% **action-safe-area**
→ check [action-safe-area](#)



Action-Safe

- Resolution:
2k Flat (**1998 x 1080**) / Full HD (**1920 x 1080**)
4k Flat (**3996 x 2160**) / Ultra HD (**3840 x 2160**)*
*4k is available .
- **RGB colour space** (bei DCP: **XYZ-colour space**)
- Please choose the maximum of quality level for image when using a compressed data format.

Still Frame

- Minimum resolution:
2k Flat (**1998 x 1080**) / Full HD (**1920 x 1080**)
* higher resolution while retaining the aspect ratio is possible
- Positioning of important picture information in the 5% **action-safe-area**
→ check [action-safe-area](#)

5.1 sound mix

- 5.1 cinema-mixture according to cinema norm **82dB leq (m)** as six discrete channels L/R/C/LFE/LS/RS.

stereo

- Two discrete channels L/R according to cinema norm **82dB leq (m)**.
Note: From the stereo data supplied, a 5.1 mix is created which complies with the cinema norm of **82dB leq (m)**.

Attention:

The maximum volume for the content of the cinema pre-program is set to **82 dB leq (m)** and is calculated with the software „Dolby Media Meter“. Please note that we check the excess of the maximum level 82 dB leq (m) and adjust if necessary (by a max. of 12dB). Sound files with a volume level below 82 dB leq (m) can be adapted and the volume level can be raised according to the sound standard. Please note that these adjustments may lead to a different auditory impression.

Silent

- Depending on the filetype please provide:
- **No audiotrack** for: Still frame, single image sequence, videoc ontainer without sound (select “silent” when uploading)
- **silent audiotrack** for: video container incl. sound, as well as DCP

FILES (SAME DURATION OF VIDEO AND AUDIO WITHOUT TECHNICAL LEADER)

DCP (Digital Cinema Package)

- 1xMXF (video), 1xMXF (audio), asset map, composition playlist (CPL), packing list (PKL)
- video container & audio data (H264, H265 (HEVc), ProRes, MPEG1, MPEG2)**
- image data: MP4, MOV, MPEG
- audio data: WAV, AIFF (48kHz/96kHz, 24bit)

frame sequence & audio data

- image data: TIF, JPEG, PNG, DPX
- audio data: WAV, AIFF (48kHz/96kHz, 24bit)

single image sequences (upload 1 image and declare running time)

- image data: TIF, JPEG, PNG

DELIVERY (ATTENTION: UPLOAD ONLY ONE SPOT PER UPLOAD PROCESS)

- Delivery deadline: **6 workdays prior** to the movie’s release date, until noon. (Data must be fully uploaded).
- Delivery: Please use our upload portal <https://upload.weischer.net> to provide your data. (Please note that the Internet Explorer is not available for using the upload portal.)
- Approval identification: Please ask your contact person for the approval identification



SPECIFICHE PER LA CONSEGNA DI DATI IMMAGINE E AUDIO

Qualsiasi spot pubblicitario destinato alla proiezione al cinema deve essere conforme a una serie di requisiti tecnici che ne garantiscono una riproduzione visiva e sonora priva di ostacoli. Tutti gli spot pubblicitari verranno opportunamente controllati e, se necessario o possibile, adattati. In seguito viene creato un Digital Cinema Package (DCP) che viene successivamente trasmesso ai cinema.

SPECIFICHE - DATI IMMAGINE

Video (immagini fisse: cfr. sotto)

- Frequenza fotogrammi formato cinema: **24 fps** (fotogrammi al secondo)
- Collocamento di informazioni visive importanti
→ nell'**area action safe** (5% di distanza dal bordo immagine)



Action-Safe

- Risoluzioni consentite:
2K Flat (**1998 x 1080**) / Full HD (**1920 x 1080**)
4K Flat (**3996 x 2160**) / Ultra HD (**3840 x 2160**)*
* La risoluzione 4K è disponibile solo presso cinema selezionati.
- **Scala colorimetrica RGB** (con DCP: **scala colorimetrica XYZ**)
- Qualora ci si avvalga di un formato dati compresso, è necessario selezionare la massima qualità d'immagine disponibile.

Immagine fissa

- Risoluzione minima:
2K Flat (**1998 x 1080**) / Full HD (**1920 x 1080**)*
* Risoluzioni più elevate sono possibili qualora vengano mantenute le proporzioni laterali
- Collocamento di informazioni visive importanti nell'**area action safe** (5% di distanza dal bordo immagine)
- controllare ora → [Safe Area Viewer](#)

SPECIFICHE - DATI AUDIO

Mix audio 5.1

- Mix audio 5.1 con livello sonoro di riferimento di **82 dB leq (m)** in **6 canali discreti L/R/C/LFE/LS/RS**.

Stereo

- **2 canali discreti L/R** con livello sonoro di riferimento di **82 dB leq (m)**. **Avviso:** Dalle tracce stereo consegnate viene creato un mix audio 5.1 con livello sonoro di **82 dB leq(m)** attraverso un "processo di rimappatura".

Attenzione:

Il livello di volume massimo consentito per il contenuto audio della preprogrammazione cinematografica è di **82 dB leq (m)** ed è analizzato grazie al sistema "Dolby Media Meter".

Va ricordato che controlliamo ed eventualmente adattiamo il superamento del livello sonoro massimo di **82 dB leq (m)**. Possiamo adattare senza costi aggiuntivi i dati audio con un livello acustico inferiore a **82 dB leq(m)**, innalzando il livello sonoro alla media acustica (sino a un massimo di **12 dB**). Tenere conto del fatto che l'allineamento sonoro a livelli corretti di mix audio può alterare la percezione sonora.

Muto

- A seconda dei tipi di file:
 - **Non consegnare alcuna traccia audio** per: Immagini fisse, sequenze di immagini singole, contenitori video senza audio (scegliere l'opzione "muto" durante il caricamento)
 - **Consegnare una traccia audio muta** per: Contenitori video con audio e DCP

FILE (DATI IMMAGINE E AUDIO DELLA STESSA DURATA, SENZA TITOLI DI TESTA/CODA)

DCP (Digital Cinema Package)

- 1xMXF (Video), 1xMXF (Audio), Asset Map, Composition Playlist (CPL), Packing List (PKL)

Contenitori video e file audio (H264, H265 (HEVc), ProRes, MPEG1, MPEG2)

- Dati immagine: MP4, MOV, MPEG
- Dati audio: WAV, AIFF (48 kHz/96 kHz, 24 bit)

Sequenze di immagini singole e file audio

- Dati immagine: TIF, JPEG, PNG, DPX
- Dati audio: WAV, AIFF (48 kHz/96 kHz, 24 bit)

Immagini statiche (1 sola immagine necessaria, indicare durante il caricamento la durata desiderata)

- Dati immagine: TIF, JPEG, PNG

CONSEGNA

- Scadenze di consegna: **6 giorni lavorativi prima del lancio al cinema** entro le ore 12 (il caricamento deve essere ultimato entro la detta scadenza).
- Trasmissione dei dati: attraverso il nostro portale di caricamento <https://upload.weischer.net>. (il portale di caricamento non è disponibile su Internet Explorer.)
- La vostra persona di contatto è incaricata al rilascio degli identificativi.